



ACERCA DE MIPG

mipg | modelo integrado de planeación y gestión

...

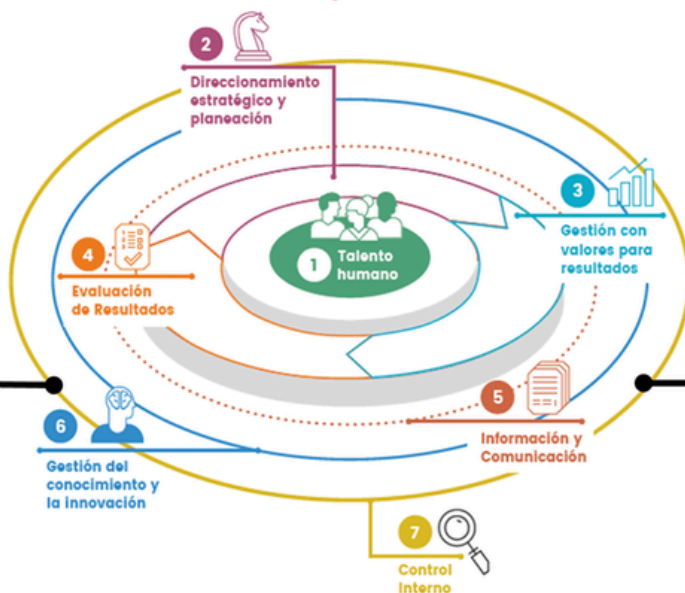
El Modelo Integrado de Planeación y Gestión MIPG es una herramienta que simplifica e integra los sistemas de desarrollo administrativo y gestión de la calidad y los articula con el sistema de control interno, para hacer los procesos dentro de la entidad más sencillos y eficientes.

TODO INICIA CON LA CIUDADANÍA

Es nuestra misión como entidad identificar las oportunidades de mejora y enfocar nuestro trabajo en SATISFACER LAS NECESIDADES Y PROBLEMAS Y GARANTIZAR

¿Cómo Funciona?

...



MIPG opera a través de la puesta en marcha de siete (7) dimensiones. Cada dimensión funciona de manera articulada e intercomunicada, en ellas se agrupan las políticas de gestión y desempeño institucional por área que permiten que se implemente el Modelo de manera adecuada y fácil.

¿Qué esperamos?

Resultados de la buena implementación

Mayor Confianza
Seguridad en lo que hace la entidad

Cambio Cultural
Mayor apropiación

Eficiencia
Cumplir adecuadamente las funciones

Generar resultados

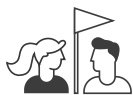
que atiendan los planes de desarrollo y resuelvan las necesidades y problemas de los ciudadanos, con integridad y calidad en el servicio para generar valor público.



Valor Público

Resultados observables y medibles que el estado debe alcanzar para dar respuesta a las necesidades o demandas sociales.

OBJETIVOS



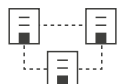
FORTALECER EL LIDERAZGO Y EL TALENTO HUMANO BAJO LOS PRINCIPIOS DE INTEGRIDAD Y LEGALIDAD, COMO MOTOR DE LA GENERACIÓN DE RESULTADOS DE LA ADMINISTRACIÓN PÚBLICA.



AGILIZAR, SIMPLIFICAR Y FLEXIBILIZAR LA OPERACIÓN PARA LA GENERACIÓN DE BIENES Y SERVICIOS QUE RESUELVAN EFECTIVAMENTE LAS NECESIDADES DE LOS CIUDADANOS.



DESARROLLAR UNA CULTURA ORGANIZACIONAL SÓLIDA FUNDAMENTADA EN LA INFORMACIÓN, EL CONTROL, LA EVALUACIÓN, PARA LA TOMA DE DECISIONES Y LA MEJORA CONTINUA.



PROMOVER LA COORDINACIÓN INTERINSTITUCIONAL PARA MEJORAR SU GESTIÓN Y DESEMPEÑO.



FACILITAR Y PROMOVER LA EFECTIVA PARTICIPACIÓN CIUDADANA EN LA PLANEACIÓN, GESTIÓN Y EVALUACIÓN DE LAS ENTIDADES PÚBLICAS.